



Accompagner l'événement *responsable*

Version : Février 2024



Sommaire



1

La
Destination
Paris

2

Pourquoi
Choisir
Viparis

3

Les Enjeux
pour la Filière
à travers
BETTER EVENTS
2030

4

Les Solutions
Communes aux
Sites

5

Les Solutions
par Site
Communes et
Spécificités

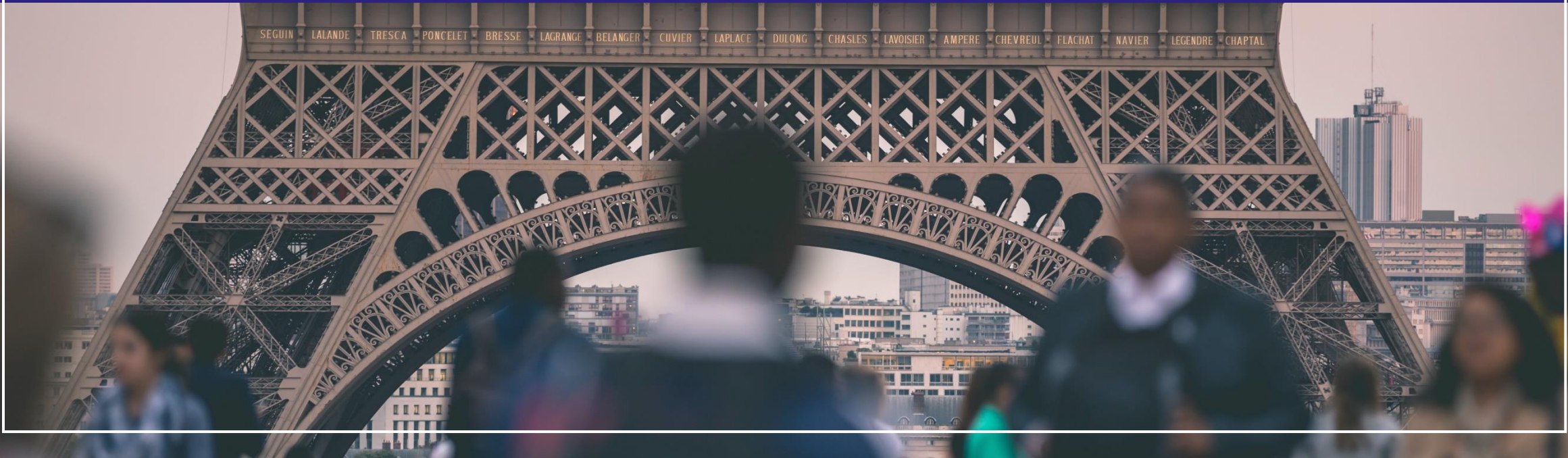
- Palais des Congrès de Paris
- Paris Nord Villepinte
- Paris Le Bourget
- Porte de Versailles
- Paris Convention Centre
- La Serre
- Salles du Salles du Carrousel
- Hôtel Salomon de Rothschild
- Espace Champerret
- Palais des Congrès d'Issy-
Les-Moulineaux

6

Annexe
Définition des
notions
techniques



La Destination Paris



PARIS ! Une destination de tourisme durable

Depuis 2004, la ville de Paris s'est fortement engagée pour les objectifs de développement durable à travers son ambitieux "Plan Climat" qui a permis de déployer plus de 500 mesures dans plusieurs domaines : bâtiments, transports, énergie, alimentation, déchets, cadre de vie...

Dans la continuité des objectifs atteints en 2020, le plan d'action opérationnel en cours a pour objectif de **réduire de 50% les émissions de GES, de 35% les consommations et d'atteindre 45% d'énergies renouvelables** dès 2030.

D'ici 2050, l'enjeu est de parvenir à une ville neutre en carbone et être alimentée à 100% en énergies renouvelables.

La Ville de Paris a également créé une charte de l'événement éco-responsable pour inciter à des pratiques plus durables :

[Charte pour des événements écoresponsables à Paris](#) 

Pour vivre un séjour éco-responsable à Paris, plusieurs solutions s'offrent à vous :

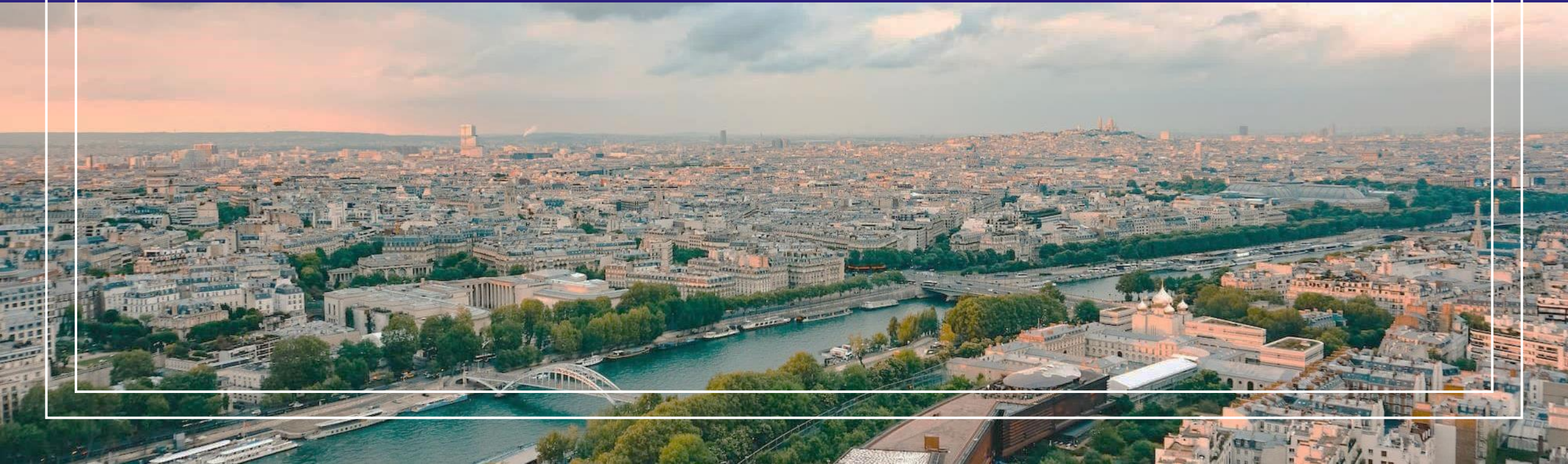
- Organiser des visites de la capitale (parcours sur l'application Balades Paris Durables)
- Plus de 500 espaces verts (squares, parcs, jardins)
- Favoriser les rencontres et l'intelligence collective professionnelle dans des lieux engagés et certifiés (ex : Viparis)
- Profiter des plaisirs de la table marqués par une riche tradition gastronomique de qualité, locale et de saison
- Dormir dans des hébergements engagés (certifiés, signataires d'une charte...)
- Se déplacer en favorisant les transports doux (transport en commun, vélo...)
- 16 lignes de métro
- 6 lignes de RER
- 8 lignes de tramways
- Réseau dense de bus
- Vélo : 1094 km de voies cyclables

Une destination qui tient pleinement compte de ses impacts économiques, sociaux et environnementaux actuels et futurs, en répondant aux besoins des visiteurs, des professionnels, de l'environnement et des communautés d'accueil





Pourquoi choisir *Viparis* ?



Viparis : mieux accompagner pour des événements responsables

Bien choisir le lieu de son événement,

c'est s'assurer que celui-ci est bien adapté à ses attentes et de l'image à véhiculer, qu'il est facilement accessible et qu'il s'inscrit dans une démarche de gestion éco-responsable.

87 % des personnes s'attendent à ce que leurs préoccupations de durabilité se reflètent dans les produits et services des entreprises (*enquête Boston Consulting Group*). La RSE s'impose donc au cœur des événements et est source de fidélisation. C'est dans cette optique, que Viparis accompagne ses clients dans l'organisation d'événements responsables.

Être accompagné par Viparis, c'est contribuer à :

- réduire l'empreinte écologique de l'événement
- économiser les ressources, notamment en énergie et en eau
- privilégier l'utilisation de produits et d'installations réutilisables et recyclables
- proposer une restauration durable
- sensibiliser aux enjeux de développement durable
- développer les achats responsables auprès des partenaires Viparis
- avoir un impact social positif

Viparis a donc mis en place une approche concrète du développement durable à travers sa démarche RSE



Politique Développement Durable
Better Events 2030



Qu'est-ce qu'un événement responsable ?

Un événement responsable est une manifestation qui intègre les principes du développement durable dès sa planification, pendant et après son déroulement en visant 3 grands objectifs : la réduction des déchets, le zéro net carbone et l'impact social positif.

1 Réduire les déchets		2 Zéro net carbone		3 Impact social positif	
BETTER FOR THE ENVIRONMENT		BETTER FOR THE ENVIRONMENT		BETTER AT HEART	
Gestion des déchets <ul style="list-style-type: none"> Limitation en amont des déchets avec la sensibilisation des partenaires Recyclage (tri 5 flux) et revalorisation Interdiction de l'utilisation du plastique à usage unique Lutte contre le gaspillage alimentaire avec les redistributions 	<ul style="list-style-type: none"> Limitation en amont des déchets avec la sensibilisation des partenaires Recyclage (tri 5 flux) et revalorisation Interdiction de l'utilisation du plastique à usage unique Lutte contre le gaspillage alimentaire avec les redistributions 	Maîtrise des pollutions <ul style="list-style-type: none"> Calcul de l'empreinte carbone de l'événement Optimisation de la gestion logistique par l'instauration d'une logistique fluide et optimisée Mobilité durable des participants Alimentation bas carbone en proposant une offre végétarienne et flexitarienne avec des produits en circuit court 	<ul style="list-style-type: none"> Calcul de l'empreinte carbone de l'événement Optimisation de la gestion logistique par l'instauration d'une logistique fluide et optimisée Mobilité durable des participants Alimentation bas carbone en proposant une offre végétarienne et flexitarienne avec des produits en circuit court 	Insertion, diversité Accessibilité <ul style="list-style-type: none"> Accessibilité universelle et handicap Insertion des personnes éloignées de l'emploi (ESAT, STPA, TIH...) Non discrimination, favoriser l'égalité homme - femme 	<ul style="list-style-type: none"> Accessibilité universelle et handicap Insertion des personnes éloignées de l'emploi (ESAT, STPA, TIH...) Non discrimination, favoriser l'égalité homme - femme
Conservation des ressources <ul style="list-style-type: none"> Eco-conception de l'événement avec des stands upcyclés et réutilisables Utilisation des produits de nettoyage respectant l'environnement Préservation de la ressource en eau 	<ul style="list-style-type: none"> Eco-conception de l'événement avec des stands upcyclés et réutilisables Utilisation des produits de nettoyage respectant l'environnement Préservation de la ressource en eau 	Conservation des ressources <ul style="list-style-type: none"> Réduire la consommation énergétique et les émissions CO2 	<ul style="list-style-type: none"> Réduire la consommation énergétique et les émissions CO2 	Santé & sécurité <ul style="list-style-type: none"> Santé et sécurité des participants Nuisance sonore Actions contre attentat Prévention accidents ... 	<ul style="list-style-type: none"> Santé et sécurité des participants Nuisance sonore Actions contre attentat Prévention accidents ...
Préservation de la biodiversité <ul style="list-style-type: none"> Préservation et restauration de la biodiversité par des projets de verdissement, de végétalisation. 	<ul style="list-style-type: none"> Préservation et restauration de la biodiversité par des projets de verdissement, de végétalisation. 			Bien-être des collaborateurs <ul style="list-style-type: none"> Communication et sensibilisation interne sur divers sujets (Développement Durable, diversité, inclusion, etc.) Évolution de carrière 	<ul style="list-style-type: none"> Communication et sensibilisation interne sur divers sujets (Développement Durable, diversité, inclusion, etc.) Évolution de carrière
				Achats responsables <ul style="list-style-type: none"> Sourcing et relationnel fournisseur Traçabilité Saisonnalité des produits Circuit court 	<ul style="list-style-type: none"> Sourcing et relationnel fournisseur Traçabilité Saisonnalité des produits Circuit court
				Ancrage territorial Partage des richesses <ul style="list-style-type: none"> Causes d'intérêt général Embauches locales Partenariats avec ONG Recours à l'ESS et l'insertion 	<ul style="list-style-type: none"> Causes d'intérêt général Embauches locales Partenariats avec ONG Recours à l'ESS et l'insertion



Les différents acteurs de l'événementiel



Le lieu

Le gestionnaire du lieu
d'accueil de l'événement



L'organisateur de l'événement

L'organisateur
de l'événement

Le commanditaire
(lorsque l'organisateur n'est
pas propriétaire de l'événement)



Autres acteurs

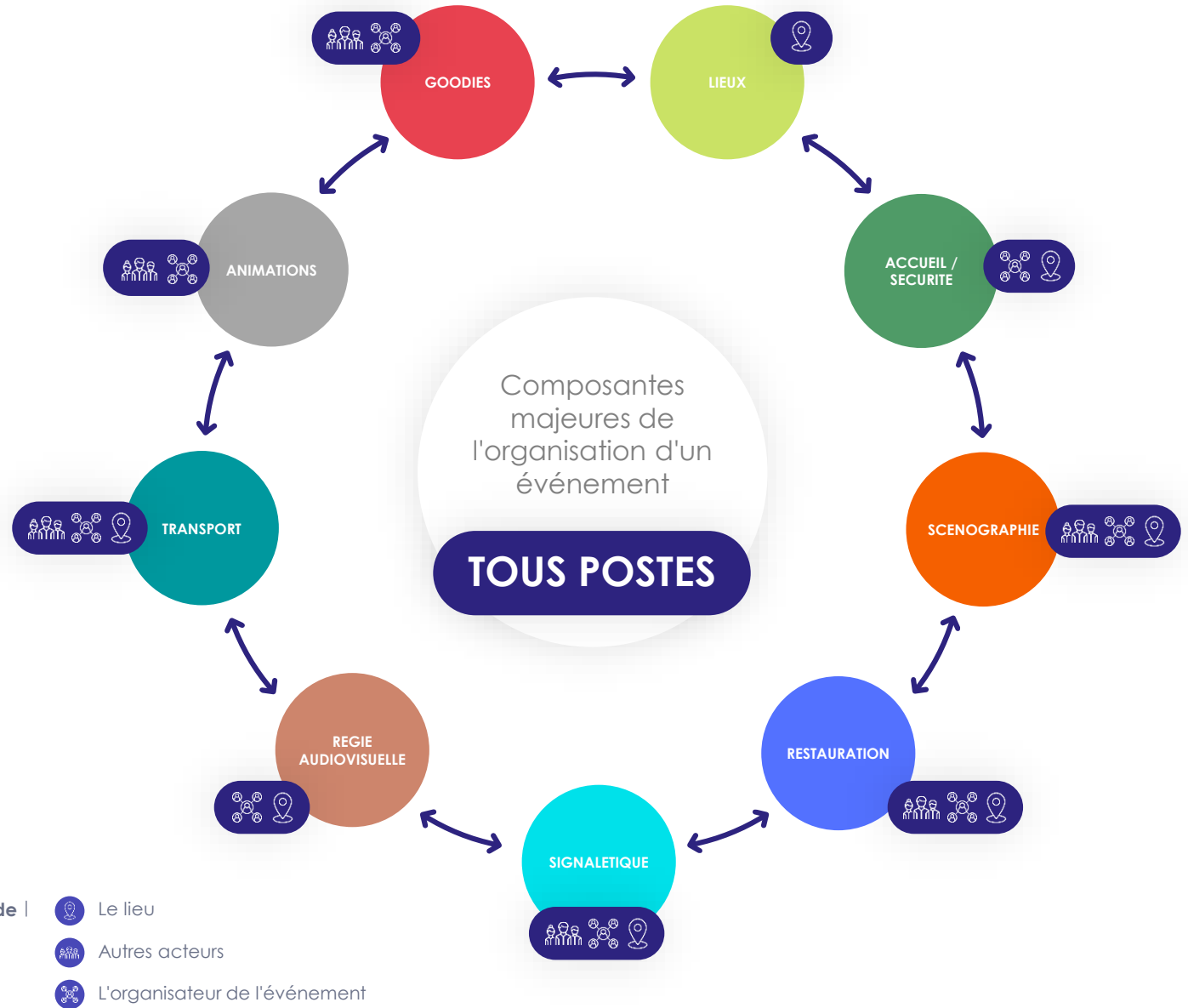
Entreprises exposantes
clientes de l'organisateur

Le public client de
l'organisateur de l'événement

Les prestataires de service



Scope des différents acteurs par poste d'événementiel





Scope des différents acteurs par enjeu

Réduire les déchets

BETTER FOR THE ENVIRONMENT

	Gestion des déchets			
	Conservation des ressources			
	Préservation de la biodiversité			

Zéro net carbone

	Maitrise des pollutions			
	Conservation des ressources			

Impact social positif

BETTER AT HEART

	Insertion, diversité Accessibilité			
	Santé & sécurité			
	Bien-être des collaborateurs			

BETTER HERITAGE

	Achats responsables			
	Ancrage territorial Partage des richesses			

- Légende** | Le lieu
 Autres acteurs
 L'organisateur de l'événement



BETTER EVENTS 2030

L'engagement de Viparis



VIPARIS

Un groupe engagé et des sites certifiés à forts atouts

Viparis est un acteur pleinement engagé pour un événementiel plus respectueux de notre environnement, plus inclusif et créateur de valeurs pour toutes nos parties prenantes : clients, partenaires, acteurs du territoire.

**UN GROUPE
ENGAGÉ**



CONTRIBUTEUR

DES OBJECTIFS
DU DÉVELOPPEMENT DURABLE DE L'ONU



**CERTIFIÉ
ISO20121**

SUR L'ENSEMBLE DE NOS SITES

SIGNATAIRE DES CHARTES :



**CHARTÉ
DE LA DIVERSITÉ**



NET ZERO CARBON EVENTS



Better Events 2030



L'ambition de Viparis, à hauteur de ses convictions, s'exprime dans sa stratégie « Better Events 2030 » qui vise à véhiculer l'impact positif que peut avoir l'organisation d'un événement éco-responsable sur l'environnement, l'économie ainsi que dans la société dans son ensemble. Better Events 2030 se décline en 3 objectifs :

1
BETTER FOR THE ENVIRONMENT
Réduire l'empreinte écologique de nos sites

Œuvrer pour des bâtiments durables en réduisant les consommations énergétiques, certifiant l'ensemble de nos bâtiments et en réduisant l'empreinte carbone des projets de développement

- Respecter la nature et ses ressources : moins de déchets, moins de gaspillage alimentaire, réintroduction de la biodiversité
- Soutenir une meilleure mobilité en fluidifiant les flux de transport et favorisant les trajets faibles en énergie fossiles

2
BETTER HERITAGE
Assurer l'héritage positif de chaque événement en proposant toujours plus de services durables et en s'alliant à des partenaires engagés

- Proposer des services durables
- Evoluer avec des partenaires responsables grâce à des achats responsables chez des fournisseurs engagés
- Impliquer le local en écoutant ses parties intéressées (publics, associatifs etc.)

3
BETTER @ HEART
Fidéliser et valoriser nos équipes, qui sont le facteur de réussite de toutes nos ambitions

- Enrichir l'expérience collaborateur permettant une évolution professionnelle (actions d'implication, recueil des attentes...)
- Développer les talents depuis la phase de recrutement en améliorant leurs compétences
- Agir pour la diversité et l'inclusion : parité femme-homme, intergénérationnel, intégration du handicap

Better Events 2030



Des parties prenantes associées à la démarche



Autorités locales et partenaires

- Mairies, Préfecture de Police, Sapeurs-pompiers, Comité Régional du Tourisme



Société civile

- Riverains, Associations, ...



Clients

- Organismes, exposants, visiteurs



Collaborateurs



Prestataires Concessionnaires Traiteurs



Actionnaires

Un groupe engagé



Certifié ISO20121 sur l'ensemble de nos sites



Contributeur des Objectifs du Développement Durable de l'ONU

Signataire des chartes :



45 000 exposants par an dont 40% internationaux



11 millions de visiteurs



740 événements par an



12 sites





Les enjeux pour la filière

A travers Better Events 2030



Services proposés pour vos événements à impact positif

Notre proposition d'accompagnement pour vos événements à impact positif s'articule autour de 2 axes stratégiques :

l'environnement et l'impact social positif



BETTER FOR THE ENVIRONMENT SUR LE PLAN ENVIRONNEMENTAL

Événement à ambition réduire les déchets



- Eco-concevoir vos événements en formalisant un plan d'actions autour des 5R : Refus, Réduction, Réemploi, Réutilisation, Recyclage. Exemple : déploiement d'équipements pour effectuer un pré-tri sur les sites, réaliser de la signalétique non datée, louer du mobilier...
- Transformer vos déchets en ressources en quantifiant le poids total des objets non alimentaires associés à chaque mode de revalorisation. Exemple : recyclage des mégots de cigarettes en mobilier urbain par l'aide d'un prestataire.
- Bannir les produits à usage unique en participant au changement des habitudes de consommation des participants. Exemple : interdiction d'utiliser des contenants ou support plastique destinés à l'usage des invités au moment des repas (annexe RSE signé par les traiteurs)
- Valorisation du surplus alimentaires afin de lutter contre le gaspillage alimentaire. Exemple : gestion des surplus et ajustement des quantités selon le nombre d'invités (annexe RSE signé par les traiteurs)

Événement à ambition zéro net carbone



- Mesurer l'empreinte carbone de son événement en formalisant un plan d'actions de réduction des émissions de l'événement. Exemple : se faire guider par les professionnels Viparis pour compléter son calculateur carbone (données sur l'électricité, le Logipass et les déchets).
- Minimiser son empreinte carbone en faisant de son événement un soutien à la mobilité durable. Exemple : utilisation du Logipass de Viparis, permettant ainsi de réguler le flux du fret et de réduire les embouteillages lors des montages et démontage ; informer les visiteurs de l'accessibilité du site en transport en commun...
- Minimiser son empreinte carbone en réduisant les émissions liées à la consommation énergétique. Exemple : venir sur les sites Viparis qui sont approvisionnés à 100% en électricité certifiée d'origine verte, avec une maîtrise de l'éclairage et du chauffage
- Proposer une alimentation bas carbone aux participants. Exemple : le traiteur propose une offre 100% végétarienne ou flexitarienne, privilégie les produits de saison et en circuit court (annexe RSE signé par les traiteurs).

Services proposés pour vos événements à impact positif

Notre proposition d'accompagnement pour vos événements à impact positif s'articule autour de 2 axes stratégiques :

l'environnement et l'impact social positif



BETTER HERITAGE SUR LE PLAN SOCIAL

Événement à ambition sociale positive



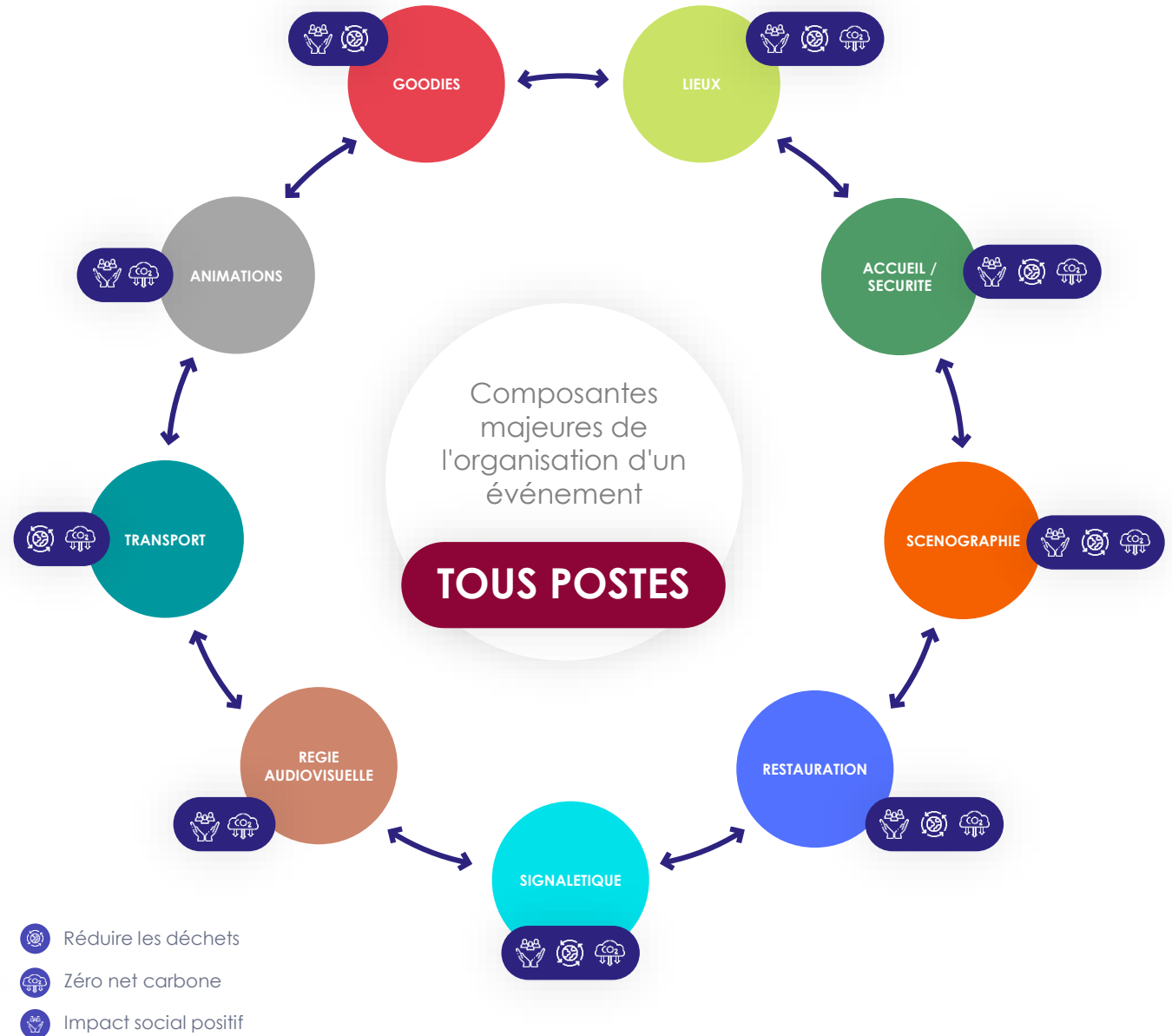
- Participer à l'insertion professionnelle des personnes éloignées de l'emploi en ayant recours à des structures d'insertion et de travail adapté pour son événement. Exemple : proposition par Viparis de partenariat avec Diva Vivre Autrement, dons au profit de l'association ARES...
- Adapter l'accès au lieu et au contenu à tout type de public. Exemple : accès PMR sur nos sites, personnel formé à l'accueil des PSH, toilettes PMR, fauteuils roulants disponibles...
- Promouvoir l'alimentation à impact local et positif. Exemple : personnel de restauration pris en local
- Evoluer avec des partenaires responsables pour l'organisation de vos événements en impliquant les acteurs du territoire. Exemple : des agences d'hôtes et hôtesse sous contrat cadre qui promeuvent l'insertion et l'égalité de traitement au sein de leurs équipes ; des sociétés de nettoyage et de collecte de déchets partenaires qui emploient des produits d'entretien écolabellisés, qui travaillent à la réduction des TMS et mènent des politiques d'insertion ambitieuses ; des loueurs de mobilier avec l'intégration de critères d'écoconception dans les appels d'offre ; des prestataires de signalétique avec une offre de matériaux sans PVC et des techniques d'impression plus respectueuses de l'environnement (encres aqueuses ou UV etc.).
- Avec des partenaires, Viparis est à l'initiative du French Event Booster (plateforme d'innovation du secteur événementiel), qui incube chaque année des startups et propose des services aux acteurs de l'industrie afin d'accélérer l'innovation événementielle et de concevoir ensemble l'événement de demain. Exemple : Des startups comme Furniture for Good qui produit du mobilier à partir de déchets recyclés, Zei (plateforme de reporting RSE) ou Madame Pee qui traite le sujet des sanitaires féminins dans l'événementiel.
- Sensibiliser nos parties prenantes à la réalisation d'événements responsables. Exemple : échanges et bonnes pratiques annoncés par les professionnels de Viparis à l'ensemble de ses clients dès la phase d'appel d'offre, tout nouvel arrivant sur les sites est sensibilisé au développement durable.



En parallèle de ces actions, les professionnels de Viparis font de vos événements, une opportunité de protection de la biodiversité et de la conservation de la ressource en eau.

Les solutions RSE de Viparis au regard des composantes d'un événement

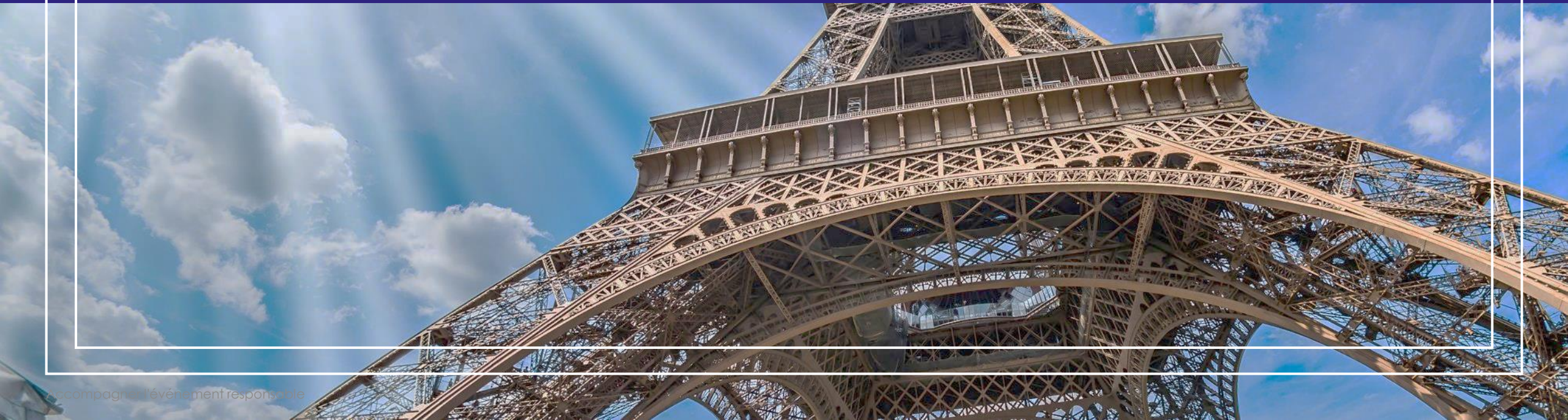
Les différentes ambitions RSE de Viparis se retrouvent dans l'ensemble des composantes majeures de l'organisation d'un événement.





Les solutions

Communes aux sites



Solution communes aux sites

Synthèse

Réduire les déchets

Viser le zéro net carbone

- Présence de zones de tri sur place avec gestion des différents flux
- Offre DD à l'écoconception sur notre site [Viparistore](#)
- Offre de nettoyage responsable avec des produits respectueux de l'environnement et de la santé
- Traiteurs référencés Viparis avec une démarche RSE
- Economie d'eau avec une présence systématique de mousseurs à eau dans les sanitaires
- Offre d'électricité 100% certifiée d'origine verte
- Transmissions de données possibles pour la réalisation du bilan carbone organisateur
- Confort responsable : contrôle des températures
- Economie d'énergie : pas de CVC/chauffage en période creuse, LED
- Mise en place de Logipass pour optimiser le fret
- Alimentation bas carbone : offre végétarienne, circuit court, produits de saison

BETTER HERITAGE

- Politique d'achats responsables avec la présence d'annexes RSE, évaluation des prestataires via Ecovadis, partenaires avec des ESS
- Collaboration avec des prestataires inscrits dans une démarche d'insertion
- Sites accessibles pour les personnes à mobilité réduite et présence d'équipements favorisant l'accès

Communes Aux Sites



BETTER FOR THE ENVIRONMENT



Réduire les déchets

Respecter la nature et ses ressources

Valoriser le tri et le recyclage de votre événement



- Présence des zones de tri pour faciliter le tri des déchets par flux (papier/carton, métal, plastique, verre et bois), avec des équipements adaptés (compacteurs, presse à balle etc.)
- Mise en place des poubelles de recyclage pendant les événements en fonction des flux traités
- Mesure des quantités de déchets à la demande (au volume ou tonnage ou par bennes) pour aider à réaliser un bilan carbone
- Prestation de conseil en réemploi des matériaux et gestion des déchets par notre partenaire Re'Up

Tendre vers une restauration zéro déchet, bannir l'utilisation du plastique à usage unique et lutter contre le gaspillage alimentaire



A travers l'annexe RSE Viparis, les traiteurs partenaires s'engagent à :

- Mettre en place une politique de réduction des déchets et faire le tri systématique (organique, verres, cartons/papiers et autres)
- Privilégier les contenants réutilisables afin de limiter les supports plastiques à l'usage des invités ou au sein des officines. Collecter les contenants réutilisables en fin de manifestation ex. Gobelets consignés etc.
- Penser et concevoir les produits alimentaires au laboratoire afin de proposer une redistribution aux clients .
- Ajuster les quantités et portions aux besoins des clients
- Réaliser des actions de sensibilisation auprès des clients et/ou utilisateurs finaux
- Supprimer l'utilisation des bouteilles plastiques pour les bureaux organisateurs, salles de réunions et intervenantes (bouteilles en verre consignées)

Aider à l'éco-conception de l'événement



- Proposition sur le site Viparisstore.fr de l'écoconception avec un choix de moquettes aiguillées recyclables et de dalles de moquettes réutilisables, du mobilier écoconçu
- Offre de gestion des déchets décomposée en "enlèvement et traitement de la moquette" et "enlèvement et traitement des déchets au m3".
- Offre de stands équipés et signalétique "green" avec panneaux en bois medium, mobilier en bois, moquette Rewind ou en dalles recyclables /proposition de supports adhésifs sans PVC

Préserver les ressources en eau de son événement



- Economie de 30 à 60% d'eau avec les mousseurs hydro-économés
- Présence de fontaines à eau à proximité des blocs sanitaires
- Offre de sanitaires mobiles, dont toilettes sèches

Pour un nettoyage durable de votre événement



- Offre nettoyage avec utilisation de produits labellisés et respectueux de l'Environnement (Ecolabel Européen, Ecocert, Eco'Reflex nature, ...) et ce, sur l'ensemble des espaces.

Pour un événement dans un lieu préservant la biodiversité



- Adoption d'une gestion différenciée des zones, diversification des habitats, sensibilisation et zéro phytosanitaire sur nos espaces afin de respecter le plan biodiversité de la ville de Paris et notre charte biodiversité.

Communes Aux Sites



BETTER FOR THE ENVIRONMENT



Viser le zéro net carbone

Respecter la nature et ses ressources
Œuvrer pour des bâtiments durables
Soutenir une mobilité durable



Pour calculer l'empreinte carbone de votre événement



- Sur demande du client : transmission de données pour compléter le bilan carbone de l'organisateur et adapter ses prochains événements (Logipass, suivi des déchets, électricité, etc.), en fonction du site/des systèmes de suivi.



Réduire la consommation énergétique et les émissions CO2



- Réduire les émissions de CO2 de son événement : offre de raccordement électrique avec l'approvisionnement en électricité certifiée d'origine verte. Réduction des émissions jusqu'à 7x par rapport au mix électrique français (sauf Hôtel Salomon de Rothschild).
- Maîtriser la consommation énergétique sur l'ensemble de nos sites grâce aux outils Smart Impulse et Deepki
- Offrir un confort responsable avec l'outil RFM (déploiement de sons de température, capteurs de satisfaction, sonde de prise du taux de CO2)
- Contrôler les actions de réduction avec les rondes nocturnes des équipes pour s'assurer d'aucun oubli et ainsi réduire les consommations électriques futiles
- Absence de chauffage ventilation climatisation (CVC) pendant les montages/démontages et passage au LED pour réduire les consommations



Assurer une logistique fluide et favoriser la mobilité durable



- Réduire les émissions de CO2 notamment le flux du fret.
- Garantir une exploitation sûre et fluide : identification des véhicules devant accéder aux aires de livraison, aux parking exposants pendant le montage et le démontage, ainsi que lors de livraisons pendant l'ouverture au public avec Logipass.
- Supprimer les trajets évitables avec la mise en place de casiers de recharge électrique pour conserver les outils et le rechargement sur place
- Offre de gestion des emballages vides sur site permettant aux exposants et prestataires de ne pas repartir avec leurs emballages vides et de les retrouver pendant le démontage



Proposer une alimentation bas carbone



A travers l'annexe RSE Viparis, les traiteurs partenaires s'engagent à :

- Proposer une offre végétarienne ou flexitarienne, avec des produits de saison et en circuit court permettant ainsi de réduire l'impact carbone des repas. Ex. Un de nos traiteurs possède des offres 100% bio, 100% végétarienne et a développé un calculateur carbone

Communes Aux Sites



BETTER HERITAGE



Avoir un impact positif

Proposer des services durables
 Evoluer avec des partenaires responsables
 Impliquer le local



Faciliter l'accessibilité universelle de son événement et handicap



- Présence d'équipements favorisant l'accès aux sites pour les personnes à mobilité réduite (en fonction des sites : rampes, élévateur pour la scène, navettes depuis parking, fauteuil mis à disposition)
- Visite virtuelle disponible sur le site Viparis afin de préparer la visite et d'anticiper les déplacements
- Présence de toilettes destinées aux Personnes à Mobilité Réduite dans les blocs sanitaires



Encourager l'insertion des personnes éloignées de l'emploi



- Collaboration avec des prestataires faisant appel à du personnel en insertion professionnelle ex. Té traiteur - Créateur d'Instants est une entreprise d'insertion professionnelle qui a dans ses effectifs à date environ 50% de contrat d'insertion et une obligation de 70% de sortie positive



Travailler avec des partenaires responsables pour votre événement

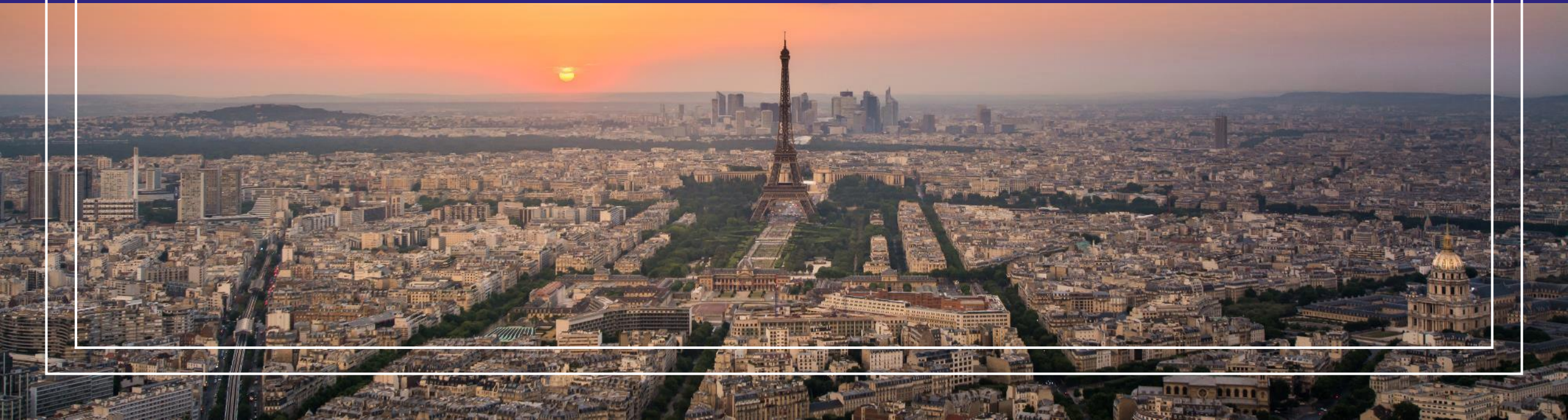


- Mise en place d'une politique d'achat responsable et d'Economie Sociale et Solidaire
 - Présence d'une clause RSE dans les appels d'offres
 - Evaluation des candidats via Ecovadis ou un questionnaire RSE interne propre à chaque catégorie d'achats
 - Au cours du contrat de partenariat, évaluation de la performance RSE des prestataires et identification des points de progrès
 - Partenariat avec l'association Les Canaux pour effectuer un diagnostic des achats et sourcing de prestataires ESS pouvant intégrer le réseau de prestataires et fournisseurs de VIPARIS
- Priorité de travailler avec des traiteurs certifiés ISO 20121



Les solutions par site

Communes et spécificités



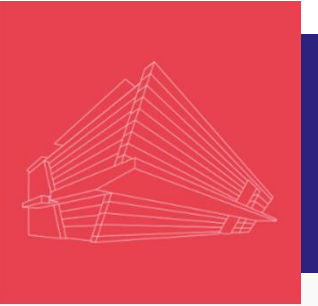
Palais des Congrès de Paris



 palais des congrès
de paris

Service Voiturier

Palais des Congrès de Paris



Synthèse

Réduire les déchets

Viser le zéro net carbone

Avoir un impact positif

- Centre de tri (encombrants, moquette, bois, papier/carton, verre et plastique)
- Offre signalétique verte
- Mise en place du traitement des biodéchets dans les offices traiteurs
- Suppression du plastique à usage unique avec les traiteurs référencés
- Présence de fontaines à eau (Made in France)
- Site BREEAM In Use niveau Excellent – Certification environnementale des bâtiments
- Offre d'électricité certifiée d'origine verte
- Présence de lumière naturelle = réduction de l'utilisation d'énergie électrique
- Logistique déportée

- Site accessible PMR
- Prestataire de nettoyage engagé dans une démarche d'insertion
- Traitement référencés avec offres responsables et durables

Palais des Congrès de Paris



BETTER FOR THE ENVIRONMENT



BREEAM In-Use
niveau Excellent
(2021)



Réduire les déchets
Respecter la nature et ses ressources

Valoriser le tri et le recyclage de votre événement



- Présence des zones de tri pour faciliter la gestion des déchets par flux (papier/carton, métal, plastique, verre et bois en fonction des sites), avec des équipements adaptés (compacteurs, presse à balle etc.)
- Mise en place des poubelles de recyclage pendant les événements en fonction des flux traités
- Mesure des quantités de déchets à la demande (au volume ou tonnage ou par bennes) pour aider à réaliser un bilan carbone
- Prestation de conseil en réemploi des matériaux et gestion des déchets par notre partenaire Re'Up
- Offre signalétique "green" avec proposition de supports adhésifs sans PVC
- Centre de tri sur site avec jusqu'à 84% de valorisation des déchets triés annuellement. Balance sur site pour un reporting plus détaillé (dont 57% valorisation énergétique et 27% en recyclage) . Flux traités : encombrants (dont métal), moquette, bois, papier/carton, verre, plastique, mégots
- Reprise des biodéchets au niveau des offices traiteurs par un prestataire de l'ESS pour valorisation biogaz ou composte (ex. 266kg de biodéchets sur une des manifestations)
- Collecte des mégots via un prestataire pour transformation en mobilier urbain

Tendre vers une restauration zéro déchets, bannir l'utilisation du plastique à usage unique et lutter contre le gaspillage alimentaire

A travers l'annexe RSE Viparis, les traiteurs partenaires s'engagent à :

- Mettre en place une politique de réduction des déchets et faire le tri systématique (organique, verres, cartons/papiers et autres)
- Privilégier les contenants réutilisables afin de limiter les supports plastiques à l'usage des invités ou au sein des officines. Collecter les contenants réutilisables en fin de manifestation ex. Gobelets consignés etc.
- Penser et concevoir les produits alimentaires au laboratoire afin de proposer une redistribution aux clients .
- Ajuster les quantités et portions aux besoins des clients.
- Réaliser des actions de sensibilisation auprès des clients et/ou utilisateurs finaux
- Supprimer l'utilisation des bouteilles plastiques pour les bureaux organisateurs, salles de conférences et commissions (bouteilles en verre consignées)

Aider à l'éco-conception de l'événement

- Proposition sur Viparisstore.fr de l'écoconception avec un choix de moquettes recyclables et de dalles de moquettes réutilisables, du mobilier écoconçu
- Offre de gestion des déchets décomposée en "enlèvement et traitement de la moquette" et "enlèvement et traitement des déchets au m3".
- Offre de stands équipés et signalétique "green" avec panneaux en bois medium, mobilier en bois, moquette Rewind ou en dalles recyclables /proposition de supports adhésifs sans PVC

Préserver les ressources en eau de son événement

- Economie de 30 à 60% d'eau avec les mousses hydro-économiques
- Présence de fontaines à eau à proximité des blocs sanitaires
- Robinetts à détecteur infrarouge
- Petite cuve de récupération des eaux de pluie pour arroser les terrasses végétalisées
- Anecdote DD : l'eau restante dans les bouteilles consignées est récupérée pour remplir les auto-laveuses du prestataire de nettoyage.

Pour un nettoyage durable de votre événement

- Offre nettoyage avec utilisation de produits labellisés et respectueux de l'Environnement (Ecolabel Européen, Ecocert, Eco'Reflex nature, ...) et ce, sur l'ensemble des espaces.

Pour un événement dans un lieu préservant la biodiversité

- Gestion différenciée des zones, diversification des habitats, sensibilisation et zéro phytosanitaire sur nos espaces afin de respecter le plan biodiversité de la ville de Paris et notre charte biodiversité.
- Prairies fleuries aux abords du PCP et terrasses végétalisées
- 4 ruches, 1 nichoir à faucons, 3 petits nichoirs et 2 hôtels à insectes

Palais des Congrès de Paris



BETTER FOR THE ENVIRONMENT



BREEAM In-Use
niveau Excellent
(2021)



Viser le zéro net carbone

Respecter la nature et ses ressources
Œuvrer pour des bâtiments durables
Soutenir une mobilité durable



Pour calculer l'empreinte carbone de votre événement



- Sur demande du client : transmission de données pour compléter le bilan carbone de l'organisateur et adapter ses prochains événements (Logipass, suivi des déchets, électricité, etc.), en fonction du site/des systèmes de suivi.



Réduire la consommation énergétique et les émissions CO2



- Réduire les émissions de CO2 de son événement : offre de raccordement électrique avec l'approvisionnement en électricité certifiée d'origine verte. Réduction des émissions jusqu'à 7x par rapport au mix électrique français. (sauf Hôtel Salomon de Rothschild)
- Maitriser la consommation énergétique sur l'ensemble de nos sites grâce aux outils Smart Impulse et Deepki
- Offrir un confort responsable avec l'outil RFM (déploiement de sondes de température, capteurs de satisfaction, sonde de prise du taux de CO2)
- Contrôler les actions de réduction avec les rondes nocturnes des équipes pour s'assurer d'aucun oubli et ainsi réduire les consommations électriques futiles
- Absence de chauffage ventilation climatisation (CVC) pendant les montages/démontages et passage au LED pour réduire les consommations
- Site certifié BREEAM In-Use en 2021 (niveau Excellent) : certification internationalement reconnue dans l'immobilier qui atteste d'une gestion environnementale et énergétique optimisée
- 63% des pièces du site ont un accès à la lumière naturelle, dont 87% des salles de conférence qui permettent de réduire les consommations liées à l'éclairage
- Réduire les émissions de CO2 avec l'utilisation d'électricité certifiée d'origine verte, du réseau urbain de chaleur et de froid.



Assurer une logistique fluide et favoriser la mobilité durable



- Réduire les émissions de CO2 notamment le flux du fret.
 - Garantir une exploitation sûre et fluide : identification des véhicules devant accéder aux aires de livraison, aux parking exposants pendant le montage et le démontage, ainsi que lors de livraisons pendant l'ouverture au public avec Logipass.
 - Supprimer les trajets évitables avec la mise en place de casiers de recharge électrique pour conserver les outils et le rechargement sur place
 - Offre de gestion des emballages vides sur site permettant aux exposants et prestataires de ne pas repartir avec leurs emballages vides et de les retrouver pendant le démontage
 - Pour les visiteurs/participants, mise en place de chauffeurs mutualisés entre les aéroports et PCP ou de passes de transport gratuits. Objectif : favoriser le transport collectif et la réduction des émissions liées au transport (Pack accueil).
 - Mise en place d'un système de logistique déportée : levier d'optimisation du fret. Objectif : rationaliser le déplacement des camions jusqu'à nos sites, optimiser leur remplissage, assurer un transport propre entre la plateforme déportée de Gennevilliers et nos sites intramuros.
- La problématique du « dernier kilomètre » est la plus polluante de la chaîne logistique (ex. événement : 86 véhicules légers regroupés en 8 semis.).



Proposer une alimentation bas carbone



A travers l'annexe RSE Viparis, les traiteurs partenaires s'engagent à :

- Proposer une offre végétarienne ou flexitarienne, avec des produits de saison et en circuit court permettant ainsi de réduire l'impact carbone des repas. Ex. Un de nos traiteurs possède des offres 100% bio, 100% végétarienne et a développé un calculateur carbone

Palais des Congrès de Paris



BETTER
HERITAGE



BREEAM In-Use
niveau Excellent
(2021)



Ambition sociale positive

Proposer des services durables
Evoluer avec des partenaires responsables
Impliquer le local



Faciliter l'accessibilité universelle de son événement et handicap



- Site accessible aux PMR et présence d'une rampe adaptée à l'extérieur
- Présence des plateformes élévatrices pour faciliter l'accès des fauteuils roulants aux podiums
- Solution pour les personnes malentendantes (boucles à induction magnétique) dans nos salles de conférence et nos amphithéâtres
- Présence d'emplacements pour les personnes en fauteuil roulant dans les amphithéâtres (Bordeaux et Grand Amphithéâtre) et demande d'aménagement possible dans les salles de conférence en fonction de la configuration demandée par le client
- Présence de 2 sièges pour les personnes à forte corpulence dans le Grand Amphithéâtre
- Visite virtuelle disponible sur le site Viparis afin de préparer la visite et d'anticiper les déplacements
- Installation des voyants lumineux dans les sanitaires



Encourager l'insertion des personnes éloignées de l'emploi



- Privilégier l'insertion en collaborant avec un prestataire de nettoyage ayant créé une entité d'insertion (via des missions d'intérim, exclusivement réservées aux publics relevant de l'Insertion par l'Activité Economique : 1 Agent à 151h67 par mois)



Travailler avec des partenaires responsables pour votre événement



- Mise en place d'une politique d'achat responsable et d'Economie Sociale et Solidaire
 - Présence d'une clause RSE dans les appels d'offres
 - Evaluation des prestataires via Ecovadis ou un questionnaire RSE interne propre à chaque catégorie d'achat et identification des points de progrès
 - Partenariat avec l'association Les Canaux pour effectuer un diagnostic des achats et sourcing de prestataires ESS pouvant intégrer le réseau de prestataires et fournisseurs de VIPARIS
- Annexe RSE imposant aux traités référencés de se certifier ISO 20121



ANNEXE

Définition des notions techniques



Definition des notions techniques

<p>BREEM (Building Research Establishment Environmental Assessment Method)</p>	<p>Certification internationalement reconnue pour l'immobilier (UK initialement, 2 millions de bâtiments aujourd'hui certifiés BREEAM dans pas moins de 85 pays). Equivalent du LEED (américain). Etude de la performance environnementale du site et de son système de management (qualité de gestion du site), notamment sur les thématiques suivantes : l'énergie, la santé et le bien-être, les ressources, la résilience, l'eau, puis l'utilisation du sol, l'écologie, la pollution, le management et le transport</p>	<p>Ecovadis</p>	<p>Une plateforme d'évaluation des performances RSE et achats responsables</p>
<p>HQE (Haute Qualité Environnementale)</p>	<p>Certification française. Légèrement plus ambitieuse et démarche plus globale que BREEAM; 4 engagements : Qualité de vie, Respect de l'environnement, Performance économique et Management responsable</p>	<p>ISO 20121</p>	<p>Systèmes de management responsable appliqués à l'activité événementielle</p>
<p>Economie circulaire</p>	<p>Une économie qui consiste à produire des biens et des services de manière durable en limitant la consommation et le gaspillage des ressources et la production des déchets</p>	<p>ESS (Economie Sociale Solidaire)</p>	<p>Ensemble d'entreprises organisées sous forme de coopératives, mutuelles, associations, ou fondations, dont le fonctionnement interne et les activités sont fondés sur un principe de solidarité et d'utilité sociale</p>
		<p>TMS (Troubles Musculo - Squelettiques)</p>	<p>Ensemble de maladies localisées au niveau ou autour des articulations : poignets, coudes épaules, rachis ou encore genoux.</p>